



## SE EFTER TRIPS I RUG, TRITICALE OG VINTERBYG LIGE FØR BEGYNDENDE SKRIDNING

STØTTET AF

### Promilleafgiftsfonden for landbrug

Tripsene skader ved at suge indvendigt på bladskederne, så de brunfarves. Bekæmp kun ved mere end 0,5-1 trips pr. øverste bladskede, da de opnåede merudbytter for bekæmpelse ofte er lave.

Lige før begyndende skridning af rug, triticale og vinterbyg skal marken kontrolleres for angreb af trips. Trips optræder i varmt vejr, og oftest optræder der flest i rug og triticale. Tripsene skader ved at suge indvendigt på bladskederne. Ved kraftige angreb bliver bladskederne og fanebladene brune. Angreb i aksene er ikke særlig tabsvoldende.

Vurdér angrebsstyrken inde i marken, da angreb oftest er kraftigere i randen af marken. Vær opmærksom på, at de sorte trips sidder under bladskederne. Bladskederne skal derfor åbnes, når marken undersøges for evt. tripsangreb. Senere fremkommer tripsenes larver, der er 1-2 mm og hvide eller rødlige.

Bekæmpelse anbefales ved fund af mere end 0,5 -1 mørk trips pr. øverste bladskede. Bekæmpelse anbefales ikke ved lavere angrebsgrader, da tripsbekæmpelse oftest kun resulterer i forholdsvis begrænsede merudbytter.

For at ramme tripsene inde i bladskederne, skal bekæmpelse udføres lige før begyndende skridning i vækststadium 45, hvor bladskederne åbner sig lidt. Anvend omkring 200 l vand, og sprøjt om morgenen. Tripsene kan også gøre skade senere, men så er det rent sprøjteteknisk ikke muligt at ramme dem.

Følgende pyrethroider og doser kan anvendes til bekæmpelse af trips: 0,15 kg pr. ha Lamdex/Karate 2,5 WG, 0,075 kg Kaiso Sorbie eller 0,1-0,15 l pr. ha Mavrik Vita.

Lamdex/Karate og Kaiso Sorbie må maksimalt anvendes 3 gange hhv. 1 gang pr. vækstsæson, mens Mavrik Vita må anvendes 2 gange om foråret. Lamdex erstatter Karate 2,5 WG, som det er forbudt at anvende og opbevare pr. 1/7 2021.

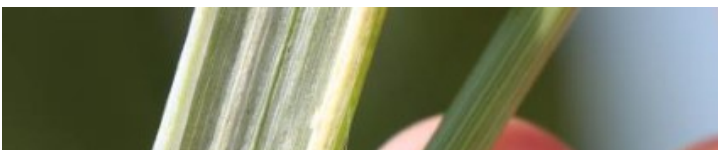
Se svenske forsøg med baggrund for bekæmpelsestærsklerne i vintersæd i [Artikel 1746](#).



**Billede 1.** Trips i triticale. Foto: Finn Olsen, Sønderjysk Landboforening.



**Billede 2.** Trips i udfoldet bladskede i rug.





**Billede 3.** To larver af trips i bladskede.



**Billede 4.** Brunfarvede faneblade og bladskeder efter tripsangreb.